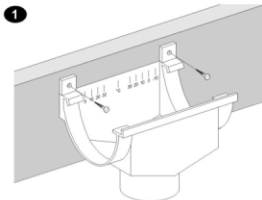
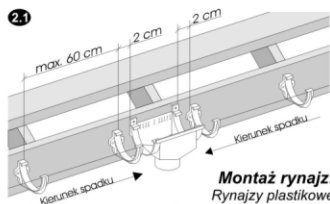


Prawidłowo zamontowane rynny Plastmo.

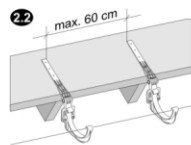


1 Montaż sztucera:

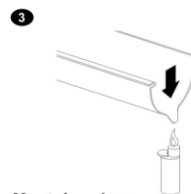
Wyznaczyć miejsce spustu i zamontować sztucer. Szczegółowa instrukcja montażu dołączona jest do każdego sztucera.



Montaż rynnazy:
Rynnazy plastikowe montuje się do deski czołowej max. co 60 cm. Za pomocą sznurka wyznaczyć spadek w kierunku spustu (max. 2 cm na 10 mb rynny).

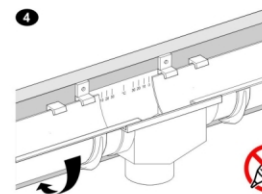


Rynnazy uniwersalne należy montować do konstrukcji dachu w odstępach max. co 60 cm. Za pomocą sznurka wyznaczyć spadek w kierunku spustu (min. 2 cm na 10 mb rynny).

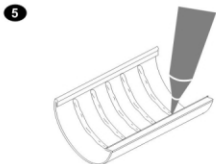


3 Montaż rynien:

Podgrzać końce obydwu rynien montowanych w sztucerze i wykonać "kapinosy".

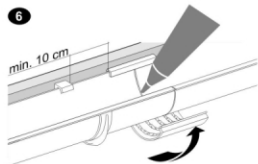


Zamontować rynny w sztucerze i rynnazach. Na skali temperatur wewnątrz sztucera ustawić końce rynien zgodnie z temperaturą otoczenia w dniu montażu. **Nie używać kleju.**

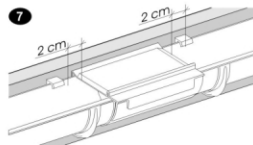


5 Łączenie rynien:

Na złączkę łączącą rynny nałożyć paski kleju o szerokości ok. 0,5 cm każdy.



Ze względu na naturalną pracę rynien złączkę należy montować min. 10 cm od rynnazy. Miejsce styku łączonych rynien wypełnić klejem.



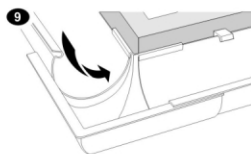
Złącze korekcyjne stosować w przypadku gdy:

- odległość pomiędzy sztucerami jest większa niż 15 m,
 - odległość pomiędzy narożnikami jest większa niż 6 m i nie występuje pomiędzy nimi sztucer, Szczegółowa instrukcja montażu dołączona jest do każdego złącza korekcyjnego.
- Na skali temperatur wewnątrz złącza ustawić końce rynien z przyklejonymi do nich deklami. **Nie używać kleju** do montażu obudowy złącza.

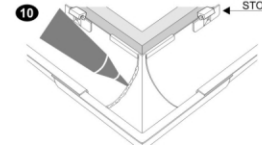


8 Montaż narożnika:

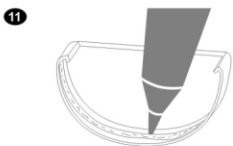
Nałożyć na narożnik paski kleju o szerokości ok. 0,5 cm każdy i założyć na rynnę.



Klej nałożyć na drugie ramie narożnika i zamontować w nim rynnę.

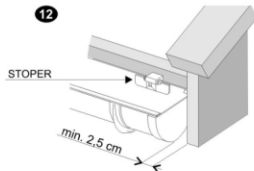


Miejsce wewnątrz styku rynien z narożnikiem wypełnić klejem. **Wkleić stopery.**

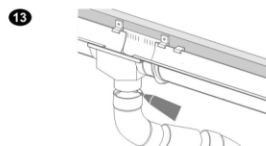


11 Montaż dekla:

Na dekiel nałożyć pasek kleju o szerokości ok. 0,5 cm. Miejsce styku rynna-dekiel wypełnić klejem.

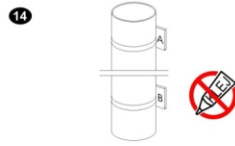


Zachować odległość min. 2,5 cm od deski bocznej dachu. **Wkleić stoper.**



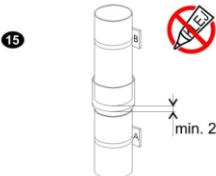
13 Montaż kolana:

Kolano górne przkleić do sztucera. Kolano dolne należy łączyć z górnym bez użycia kleju zawsze poprzez odpowiedniej długości odcinek rury spustowej.



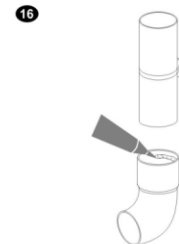
14 Montaż rury spustowej:

Rurę spustową należy montować za pomocą uniwersalnych obejm kompensujących rozszerzalność termiczną. Szczegółowa instrukcja montażu obejm znajduje się na każdym opakowaniu. **Nie używać kleju.**



15 Łączenie rur spustowych:

Rury spustowe łączone są za pomocą mufy. Zachować min. 2 cm luzu. **Nie używać kleju.**



16 Zakończenie rury spustowej:

System rynnowy można zakończyć wylewką przyklejoną do rury spustowej lub kołnierzem kanalizacyjnym zakładanym na rurę profilowaną.