



## SPOSOBY MONTAŻU SYSTEMÓW METALOWYCH

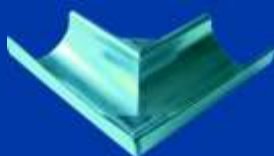
Prawidłowo zamontowany system Plastal zapewni szczelność i niezawodność przez wiele lat. Dlatego wybieraj systemy i szczegóły wagi przyłożone do sposobu zamontowania rynien.

Systemy z miedzi, tytan-cynku oraz blachy ocynkowanej proponujemy montować na dwa sposoby:

- lutowanie
- na spoiwo dekarские PLASTAL



MIED



TYTAN-CYNK



blacha  
OCYNKOWANA

SPOIWO  
DEKARSKIE

System z blachy powlekanej puralem montowany jest:

- przy użyciu żłczek uszczelnkowych
- na spoiwo dekarские PLASTAL



ŻŁCZKA  
USZCZELKOWA



DEKIEL  
Z USZCZELK



RYNAJZA  
CZOŁOWA



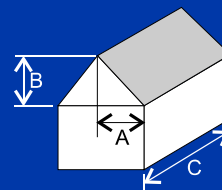
WYLEWKA  
(br z)



Dobieraj rozmiar rynny do danej powierzchni dachu należy wziąć pod uwagę:

- efektywną powierzchnię dachu (E), z której ma być odprowadzona woda;
- miejsce ustawienia rury spustowej względem budynku.

Efektywną powierzchnię dachów spadzistych (E) oblicza się wg. wzoru:  
 $E = (A + B/2) \times C$  [m<sup>2</sup>]



Obliczone powierzchnie do odwodnienia zostały podane w m <sup>2</sup> przy intensywności opadów 75 mm/h.	Rynny		Rury spustowe	
	125 mm	150 mm	87 mm	100 mm
Ustawienia rury spustowej				
	m <sup>2</sup> powierzchni do odwodnienia			
	270	437	280	437
	170	274	216	336
	136	219	194	301

Tab 1. Tabela doboru rozmiaru rynny do powierzchni dachu.

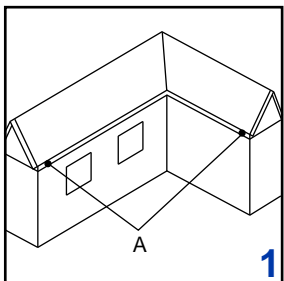
A - długość rzutu poziomego krawędzi nachylenia dachu [m];

B - wysokość dachu [m];

C - długość dachu [m];

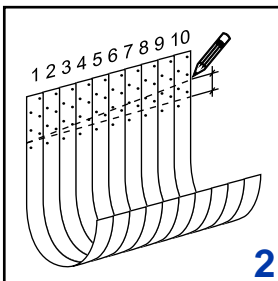
W przypadku budynków o dachach płaskich lub nachylonych mniej niż 10° efektywna powierzchnia dachu równa jest powierzchni dachu  $E = A \times C$  [m<sup>2</sup>]

**UWAGA: Kolejno monta u zale y od typu (rodzaju) stosowanej rynajzy.**



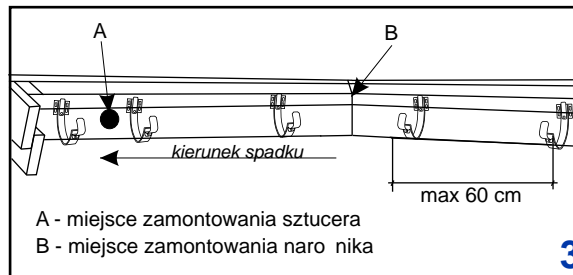
Wyznaczy miejsce gdzie b d zamontowane sztucery (najni sze punkty instalacji - A).

1



Nast pnie przygotowa rynajzy. Je eli b d stosowane rynajzy długie nale y je wygi odpowiednio do k ta nachyle nia dachu (bardzo pomocna w tym celu jest gi tarka). Zaleca si ponumerowanie rynajzy, gdy tylko przy zachowaniu wła ciwej kolejno ci mo na uzyska odpowiedni spadek. Rynajza nr 10 b dzie usytuowana najni ej.

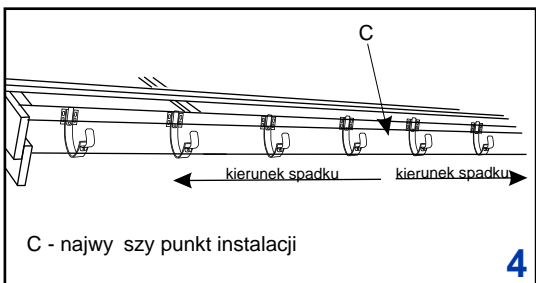
2



A - miejsce zamontowania sztucera  
B - miejsce zamontowania naro nika

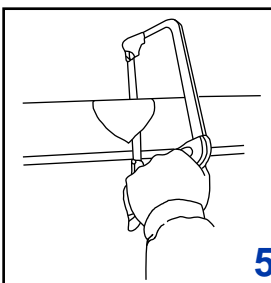
3

Je eli stosowane b d rynajzy doczołowe spadek nale y uzyska przez rozci gni cie sznurka pomi dzy rynajz najni ej usytuowan tu przy sztucerze a skrajn , przy naru niku (Rys. 3) lub umieszczon w najwy szym punkcie (Rys. 4). Rynajzy nale y montowa max co 60 cm z zachowaniem spadku minimum 2 mm na 1 m.b. w stosunku do poziomiu.



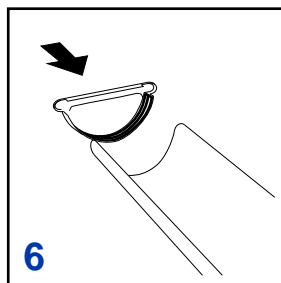
C - najwy szy punkt instalacji

4



5

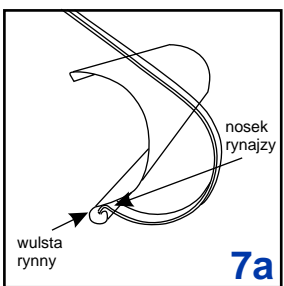
W miejscu przewidzianym na sztucer nale y wyci w rynnie otwór odpowiadaj cy rednicy odpływu sztucera (rys nr 5). Otwór powinien by usytuowany w osi sztucera i równej odległo ci od s iadaj cych rynajzy.



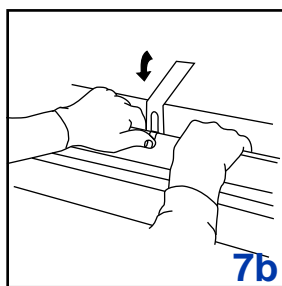
6

Dekiel uniwersalny z uszczelk grzebieniow nale y nało y na koniec rynny i docisn . W monta u bardzo pomocny jest gumowy młotek do nabicia dekla. W przypadku systemu z miedzi, tytan-cynku czy blachy ocynkowanej dekiel jest lutowany lub klejony za pomoc spoiwa dekarckiego Plastal.

**UWAGA:**  
W przypadku zastosowania rynajzy typu blaszka - blaszka mo emy montowa rynn z uprzednio zamontowanym na niej sztucerem.

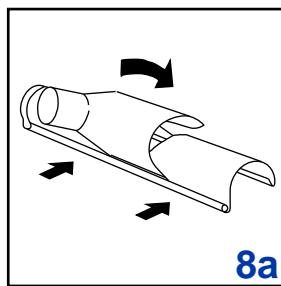


7a

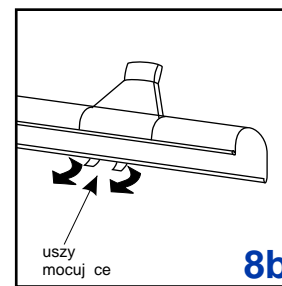


7b

Monta rynny rozpoczynamy od umieszczenia noska rynajzy w zewn trznym wywini ciu rynny (wul cie) (rys.7a) nast pnie dociskamy rynn do wewn trznych powierzchni rynajzy i zaginamy blaszki znajduj ce si na tylnych wewn trznych ciankach rynajzy. (rys.7b)

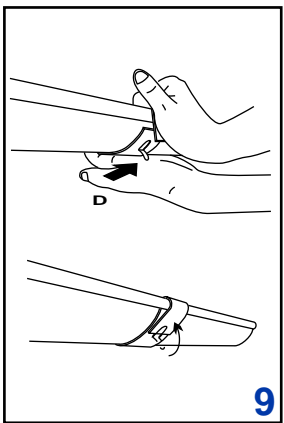


8a



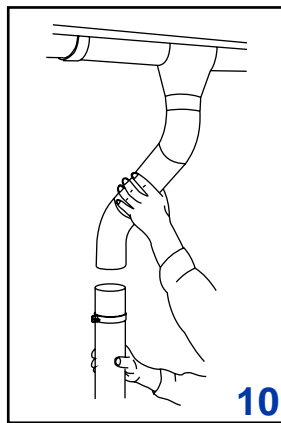
8b

Sztucer nale y mocowa na rynnie umieszczaj c jego przedni kraw d w zewn trznym wywini ciu rynny „wul cie”. Dociskaj c sztucer do rynny nale y zagi do rodka jego uszy mocuj ce.



9

W przypadku systemu powlekanego puralem do poł czenia dwóch odcinków rynien lub rynny z naru nikiem słu y zł czka z uszczelk grzebieniow . Monta zł czki rozpoczynamy od odgi cia blaszki w kształcie odwróconego U,(D) która znajduje si na zewn trznej płaszczy nie zł czki (rys.9). Zł czk wieszamy na tylnych kraw dziach rynien, a nast pnie dociskaj c j do zewn trznych płaszczyzn rynien zakładamy zaczepek na wulst rynny i zapinamy klamr . Monta ko czymy dogi ciem blaszki zabezpieczaj cej wypie cie klamry (D). W przypadku rynien ocynkowanych i powlekanych puralem mo emy zastosowa spoiwo dekarckie Plastal zachowuj c zakład rynna w rynn 5 cm. Natomiast ł czenie rynien wykonanych z miedzi i tytan-cynku powinno by lutowane.



10

Rur spustow montujemy do cian budynku u ywaj c obejm. Obejmy montowa nale y maksymalnie co 2 m. Pierwsz górni obejm umieszcza si bezpo rednio pod kolanem. W przypadku budynków wysokich do ł czenia dwóch rur spustowych słu y mufa.

**INFORMACJA O RYNAJZACH**

\* Rynajza długa i czołowa typu „blaszka-błaszka” dost pna jest w systemach: tytan-cynkowym, ocynkowanym i powlekanym puralem w rozmiarach 280 i 333. Rynajza czołowa typu „blaszka-błaszka” dost pna jest dodatkowo w systemie miedzianym 280 i 333.

\*\* Rynajza długa i czołowa typu „blaszka-nosek” wyst puje w systemach ocynkowanym i powlekanym puralem w rozmiarach 280 i 333. Rynajza czołowa typu „blaszka-nosek” z systemu ocynkowanego wykorzystywana jest w systemie tytan-cynkowym. Rynajza długa typu „blaszka-nosek” dost pna jest również w systemie miedzianym w rozmiarze 280 i 333.

**UWAGA:** Wszystkie rynajzy przetłaczane s typu „blaszka-nosek”.